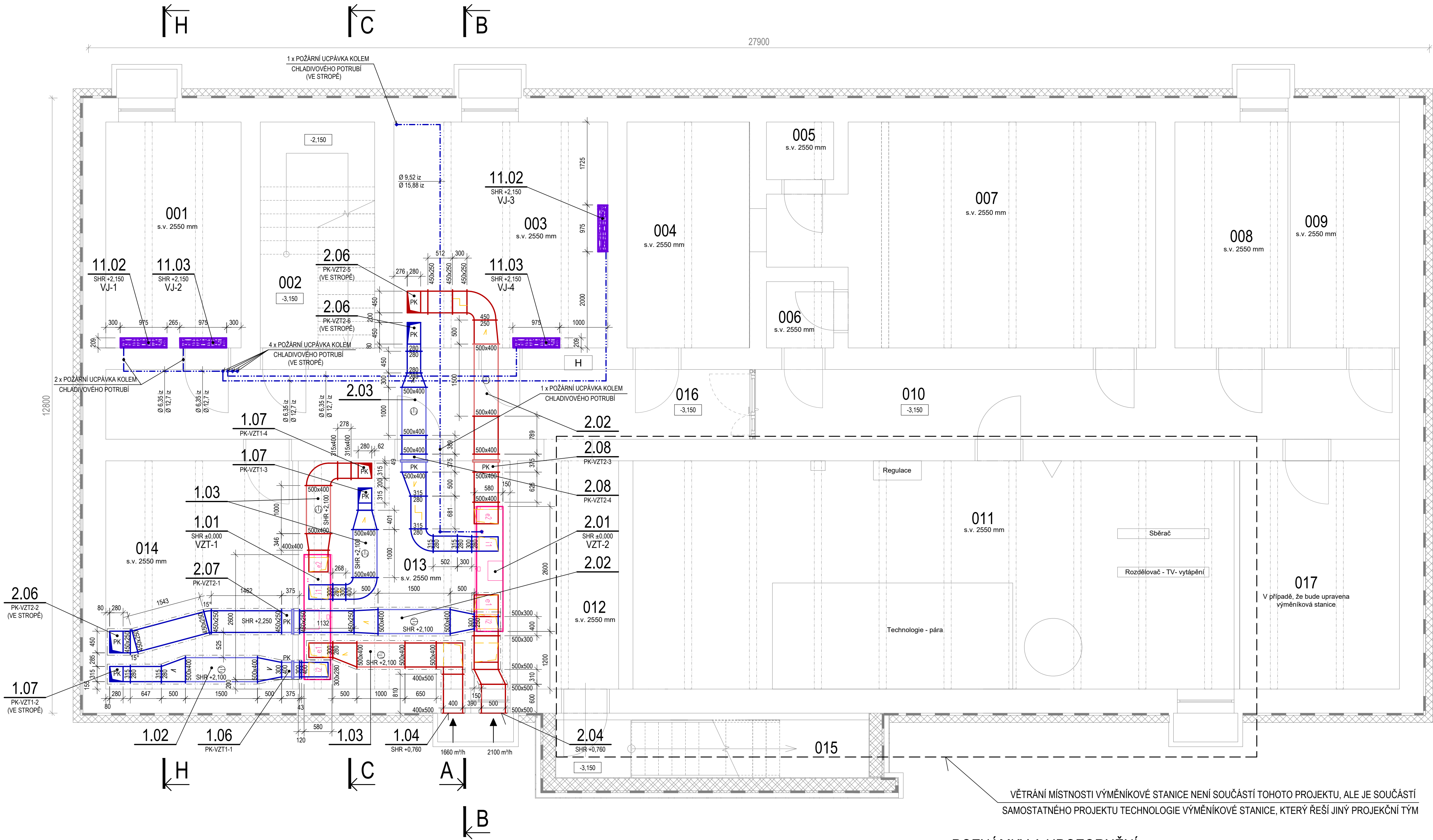


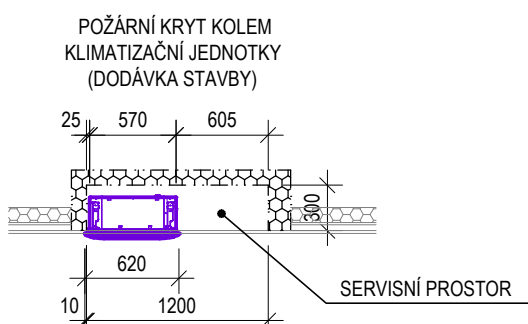
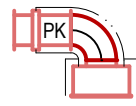
PŮDORYS 1. PP



- LEGENDA**
- VENTILÁTOR
  - FILTR VZDUCHU
  - TLUMIČ HLUKU
  - ELEKTRICKÝ OHŘÍVAČ VZDUCHU
  - PŘÍMÝ CHLADIČ / OHŘÍVAČ VZDUCHU
  - DESKOVÝ VÝMĚNÍK TEPLA
  - REGULAČNÍ (UZAVÍRACÍ) Klapka
  - POŽÁRNÍ Klapka
  - REGULÁTOR VARIABILNÍHO PRŮTOKU VZDUCHU (VAV)
  - REGULÁTOR KONSTANTNÍHO PRŮTOKU VZDUCHU (CAV)
  - VÍŘIVÁ VÝÚŠŤ (ANEMOSTAT)
  - TALÍŘOVÝ VENTIL
  - POTRUBNÍ VÝÚŠTKA
  - KAZETOVÁ KLIMATIZAČNÍ JEDNOTKA
  - NÁSTĚNNÁ KLIMATIZAČNÍ JEDNOTKA
  - POŽÁRNÍ SDK KRYT KLIMATIZAČNÍ JEDNOTKY  
VNITŘNÍ ROZMĚR 1200x600x300 mm  
(DODÁVKA STAVBY)
  - FLEXIBILNÍ (OHEBNÉ) POTRUBÍ
  - VZT POTRUBÍ (PŘÍVOD - ČERVENÁ, ODVOD - MODRÁ)
  - CHLADIVOVÉ POTRUBÍ
  - OSA  
VÝŠKOVÁ ÚROVEŇ OSY POTRUBÍ  
(ZAŘÍZENÍ) OD PODLAHY
  - SHR  
VÝŠKOVÁ ÚROVEŇ SPODNÍ HRANY  
POTRUBÍ (ZAŘÍZENÍ) OD PODLAHY
  - VZT  
VZDUCHOTECHNICKÁ JEDNOTKA
  - OV  
ODVODNÍ VENTILÁTOR
  - CV  
CIRKULAČNÍ VENTILÁTOR (DVEŘNÍ CLONA)
  - KJ  
KONDENZAČNÍ JEDNOTKA (KLIMATIZACE)
  - VJ  
VÝPARNÍKOVÁ JEDNOTKA (KLIMATIZACE)
  - POTRUBÍ (ZAŘÍZENÍ) IZOLOVÁNO TEPELNOU IZOLACÍ  
(OZNAČENÝ JSOU JEN IZOLACE TLOUŠTKY MIN. 20 mm)
  - POTRUBÍ (ZAŘÍZENÍ) IZOLOVÁNO POŽÁRNÍ IZOLACÍ  
S ODOLNOSTÍ EI30

MONTÁŽNÍ DETAILY

DETAIL PŘIPOJENÍ ANEMOSTATU NA POTRUBÍ  
S POŽÁRNÍ Klapkou NAD POŽÁRNÍM PODHLEDEM



Legenda místností 1.PP

Číslo	Název	Plocha
001	Server pro trenažery a centrální server administrativy	13 m²
002	Schodiště	11 m²
003	Rozvodna	21 m²
004	Spisovna - autoškola	12 m²
005	Sklad	2 m²
006	Sklad	2 m²
007	Sklad	33 m²
008	Sklad	11 m²
009	Sklad	11 m²
010	Chodba	19 m²
011	Sklad	19 m²
011	Výměnková stanice	59 m²
012	Chodba	10 m²
013	VZT strojovna	21 m²
014	Sklad	18 m²
015	Unikový východ	9 m²
016	Chodba	20 m²
017	Sklad	16 m²

LEGENDA - AKUSTIKA

Lw - HLADINA AKUSTICKÉHO VÝKONU ZDROJE  
Lp (výřk) - HLADINA AKUSTICKÉHO TLAKU NA ŽALUZII  
Lp (1 m) - HLADINA AKUSTICKÉHO TLAKU 1 m OD ZAŘÍZENÍ

Poznámka

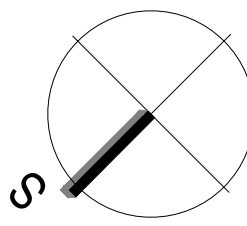
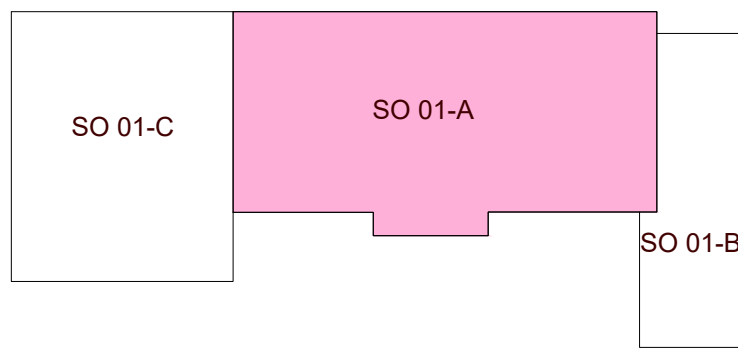
Dokumentace pro provádění stavby dle přílohy č.13 k vyhlášce č.499/2006 sb., (novela 2018)  
nenahrazuje realizační a dílenskou dokumentaci, kterou je povinen zpracovat dodavatel stavby.

Dodavatel stavby je povinen veškeré stavební úpravy včetně rozměrů a počtu prvků konfrontovat se skutečným stavem stavby.  
Dodavatel stavby je povinen mezi sebou jednotlivé profese včetně požárního řešení koordinovat – např. drážky pro instalace, prostory pro instalace především VZT, ZTI, Elektro instalace atd...

Veškeré stavební práce budou prováděny dle technologických postupů použitých materiálů.  
Technické specifikace jednotlivých materiálů nebo výrobků jsou uvedeny v knize specifikaci.

POZNÁMKY A UPOZORNĚNÍ

- VŠECHNY ČTYŘHRANNÉ ODBOČKY JSOU S REGULOVATELNÝMI NÁBĚHOVÝMI PLECHY (MOŽNOST REGULACE)
- VŠECHNY ČTYŘHRANNÉ OBLOUKY JSOU S USMĚRŇOVAČIMI NÁBĚHOVÝMI PLECHY (LEPŠÍ PROUDĚNÍ VZDUCHU)
- VŠECHNY NEOZNAČENÉ ÚHLY OBLOUKU A ODBOČEK MAJÍ ÚHEL 90°
- UMÍSTĚNÍ VÝÚSTEK JE NUTNÉ PŘI REALIZACI ZKOORDINOVAT S PODHLEDOVÝM RASTREM A OSVĚTLENÍM
- VE DVEŘÍCH OZNAČENÝCH ŠÍPKOU JSOU OSAZENY DVEŘNÍ MŘÍŽKY - MŘÍŽKY JSOU SOUČÁSTÍ DVEŘÍ (DODÁVKA STAVBY)
- CHLADIVOVÁ POTRUBÍ JSOU IZOLOVÁNA PAROTĚSNOU TEPELNOU IZOLACÍ ZE SYNTETICKÉHO KAUCUKU TLOUŠTKY 19 mm (A = 0,035 W/m.K PŘI 10 °C) A VE VENKOVNÍM PROSTORU JE OPLECHOVÁNO
- VZDUCHOTECHNICKÁ POTRUBÍ VEDENÁ VE VENKOVNÍM PROSTORU MEZI VZDUCHOTECHNICKÝMI JEDNOTKAMI (VZT-3, VZT-4 A VZT-6) A VĚTRÁNÍMI PROSTORY JSOU IZOLOVÁNA TECHNICKOU TEPELNOU IZOLACÍ Z KAMENNÉ VLNY TLOUŠTKY 100 mm A IZOLACE JE KRYTÁ OPLECHOVÁNÍM
- VZDUCHOTECHNICKÁ POTRUBÍ VEDENÁ UVNITŘ OBJEKTU MEZI VZDUCHOTECHNICKÝMI JEDNOTKAMI (VZT-1, VZT-2 A VZT-5) A VENKOVNÍM PROSTOREM JSOU IZOLOVÁNA PAROTĚSNOU TEPELNOU IZOLACÍ ZE SYNTETICKÉHO KAUCUKU TLOUŠTKY 20 mm (A = 0,035 W/m.K PŘI 10 °C)
- PŘÍVODNÍ VZDUCHOTECHNICKÁ POTRUBÍ VEDENÁ UVNITŘ OBJEKTU MEZI VZDUCHOTECHNICKÝMI JEDNOTKAMI (VZT-2, VZT-3, VZT-4 A VZT-6) A VĚTRÁNÍMI PROSTORY JSOU IZOLOVÁNA PAROTĚSNOU TEPELNOU IZOLACÍ ZE SYNTETICKÉHO KAUCUKU TLOUŠTKY 10 mm (A = 0,035 W/m.K PŘI 10 °C)
- V MÍSTĚCH PROSTUPŮ CHLADIVOVÝCH POTRUBÍ PŘES POŽÁRNÍ DÉLICÍ KONSTRUKCE MUSÍ BÝT CHLADIVOVÁ POTRUBÍ V KONSTRUKCI UTĚSNĚNA CERTIFIKOVANOU POŽÁRNÍ UCPÁVKOU
- UMÍSTĚNÍ TEPLŮTNÍCH ČIDEL. ČIDEL CO<sub>2</sub> A VŠECH OSTATNÍCH REGULAČNÍCH PRVKŮ ŘEŠÍ PROJEKT MaR
- DVEŘNÍ CLONY JSOU ZAVĚŠENY ZE STROPU NAD OTVÍRATELNÝMI KŘÍDLY DVEŘÍ (VIDITELNÉ POD PODHLEDY)
- VZDUCHOTECHNICKÁ A KLIMATIZAČNÍ ZAŘÍZENÍ UMÍSTĚNÁ NA STŘEŠE JSOU POSAZENA NA STAVBOU PŘÍPRAVENÝCH OCELOVÝCH KONSTRUKCÍCH, VZDUCHOTECHNICKÁ POTRUBÍ JSOU PODEPŘENA SYSTÉMOVÝMI STŘEŠNÍMI KONSTRUKCEMI (ŽÁROVĚ POZINKOVANÁ KONSTRUKCE SE DVĚMA STOJKAMI A PŘÍČNÝM NOSNÍKEM UCHYCENÁ NA STŘEŠNÍCH DRŽÁČÍCH) VOLNĚ POLOŽENÝMI NA STŘEŠNÍM PLÁŠTI
- BĚHEM REALIZACE MUSÍ DODAVATELSKÁ FIRMA ÚČE SPOLUPRACOVAT S DODAVATELI OSTATNÍCH PROFESÍ A DETAILNĚ S NIMI KOORDINOVAT POSTUP PRACÍ I TRASOVÁNÍ POTRUBÍ. V PŘÍPADĚ VZNIKU KOLIZÍ JE DODAVATELSKÁ FIRMA VE SPOLUPRÁCI S OSTATNÍMI PROFESEMI VÝŘEŠÍ A PŘÍPADNĚ UPRAVÍ UMÍSTĚNÍ VZDUCHOTECHNICKÝCH A KLIMATIZAČNÍCH ZAŘÍZENÍ NEBO POTRUBÍ.
- VEŠKERÉ KÓTY JSOU POUZE ORIENTAČNÍ! PŘED REALIZACÍ JE NUTNÉ ROZMĚRY ZAŘÍZENÍ A POTRUBÍ A JEJICH UMÍSTĚNÍ OVĚRIT PŘÍMO NA STAVBĚ A PŘÍPADNĚ UMÍSTĚNÍ ZAŘÍZENÍ A POTRUBÍ UPRAVIT DLE SKUTEČNÉ DISPOZICE!



±0,000=209,390

Profese: D.1.4.3 Vzduchotechnika

Projektant profese: Ing. Jiří Havlásek  
Kyjovice 209, 747 68 Kyjovice

Zodp. projektant: Ing. Jiří Havlásek  
Vypracoval: Ing. Jiří Havlásek

ZHOTOVITEL

**MR design** MR Design CZ, s.r.o.  
projektční kancelář  
Nádraží SPB 457/30  
708 00 Ostrava Poruba  
tel.: 605 258 711

OBJEDNATEL:

Dopravní podnik Ostrava, a.s.  
Podbabská 494/2, 702 00 Ostrava

STUPEŇ PD: Dokumentace pro provádění stavby

NÁZEV PROJEKTU:  
Rekonstrukce administrativní budovy střediska trolejbusů  
k. ú. Moravská Ostrava, p. č. 1088, 11401, 11409, 11511, 109622, 109625, 108413

NÁZEV VÝKRESU:

PŮDORYS 1. PP

DATUM: 11/2022

MĚŘITKO: 1:50

FORMÁT: 8xA4

Č. VÝKRESU: 02

0 1000 2000 3000 4000 5000 mm

M 1 : 50